

„Du bist mein Held des Tages“



Mehr unter:
www.mobilitaetwerkstadt.de



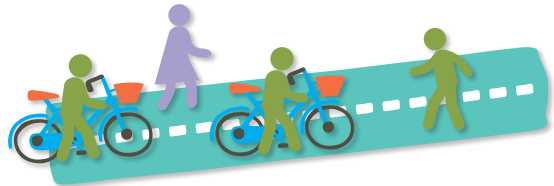
STIFTUNG UMWELT
UND ENTWICKLUNG
NORDRHEIN-WESTFALEN



ESSEN
2017
GRÜNE
HAUPTSTADT
EUROPAS

Was Fußgänger und Radfahrer im Miteinander beachten sollten

- Bei gemeinsamen Wegen: Machen Sie Platz, damit Radfahrer vorbeifahren können. Lassen Sie Platz, wenn Sie nebeneinander gehen.
- Bleiben Sie bei getrennten Fuß- und Radwegen auf „Ihrer“ Seite.
- Kündigen Sie sich, wenn nötig, durch ein Klingelzeichen an. Vermeiden Sie möglichst, Fußgänger zu erschrecken.
- Benutzen Sie Radwege immer in der richtigen Fahrtrichtung, soweit nicht durch Verkehrszeichen anders vorgeschrieben.
- Achten Sie ggf. auf Ihren Hund und halten ihn an der kurzen Leine.



Schon gewusst? 

- An Zebrastreifen haben Fußgänger Vorrrecht. Seien Sie trotzdem besonders vorsichtig. An Fußgänger-/Mittelinseln haben Sie dagegen nicht automatisch Vorrrecht gegenüber dem Autoverkehr.