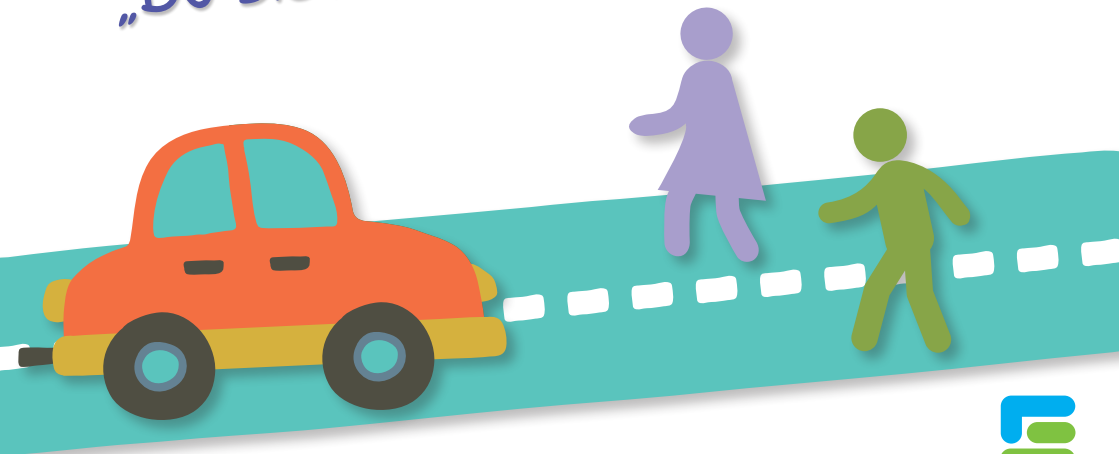


„Du bist mein Held des Tages“



Mehr unter:
www.mobilitaetwerkstadt.de



ESSEN
2017
GRÜNE
HAUPTSTADT
EUROPAS

Was Sie als Autofahrer im Miteinander mit Fußgängern beachten sollten

- Seien Sie sich bewusst, dass Fußgänger gegenüber Autos viel weniger geschützt und sehr verletzlich sind.
- Besondere Vorsicht bei Fußgängerüberwegen (Fuhrten), auch bei Fußgänger-Rot.
- Besondere Vorsicht an allen Orten, an denen sich Kinder aufhalten (Kita, Grundschule, Schule).
- Achten Sie beim Öffnen der Autotür darauf, dass gerade kein Fußgänger vorbeigeht.
- In Spielstraßen gilt Schrittgeschwindigkeit, das bedeutet Tempo 7, nicht 30 km/h (1. Gang, kein Gas geben).
- Achten Sie beim Linksabbiegen sowie generell beim Abbiegen auf Fußgänger.
- Blinken Sie beim Abbiegen.
- Parken Sie nicht auf Gehwegen und auf Zebrastreifen.

Schon gewusst?

- An Zebrastreifen haben Fußgänger (und schiebende Radfahrer) Vorfahrt.
- Fußgänger haben an Kreuzungen und Einmündungen Vorfahrt gegenüber abbiegenden Kfz, soweit beide gleichzeitig Grün haben.